

Begleitpräsentation „Der Pastorale Zukunftsweg im Erzbistum Köln“

**Seelsorgebereichsforen zur Aktuellen
Etappe des Pastoralen Zukunftsweges**

September/Oktober 2020

Das Erzbistum Köln hat sich auf den Pastoralen Zukunftsweg gemacht

“

„Was [...] heute Not tut, ist eine neue und nachhaltige Form des Kirche-Seins, die zur Entlastung, aber auch zur Sicherung der Qualität pastoraler Arbeit führt. Dies kann nur in einem geistlichen Prozess gelingen, in dem wir danach suchen und fragen, wie wir heute die befreiende Botschaft Jesu Christi verkünden und den Menschen [...] dienen können.“

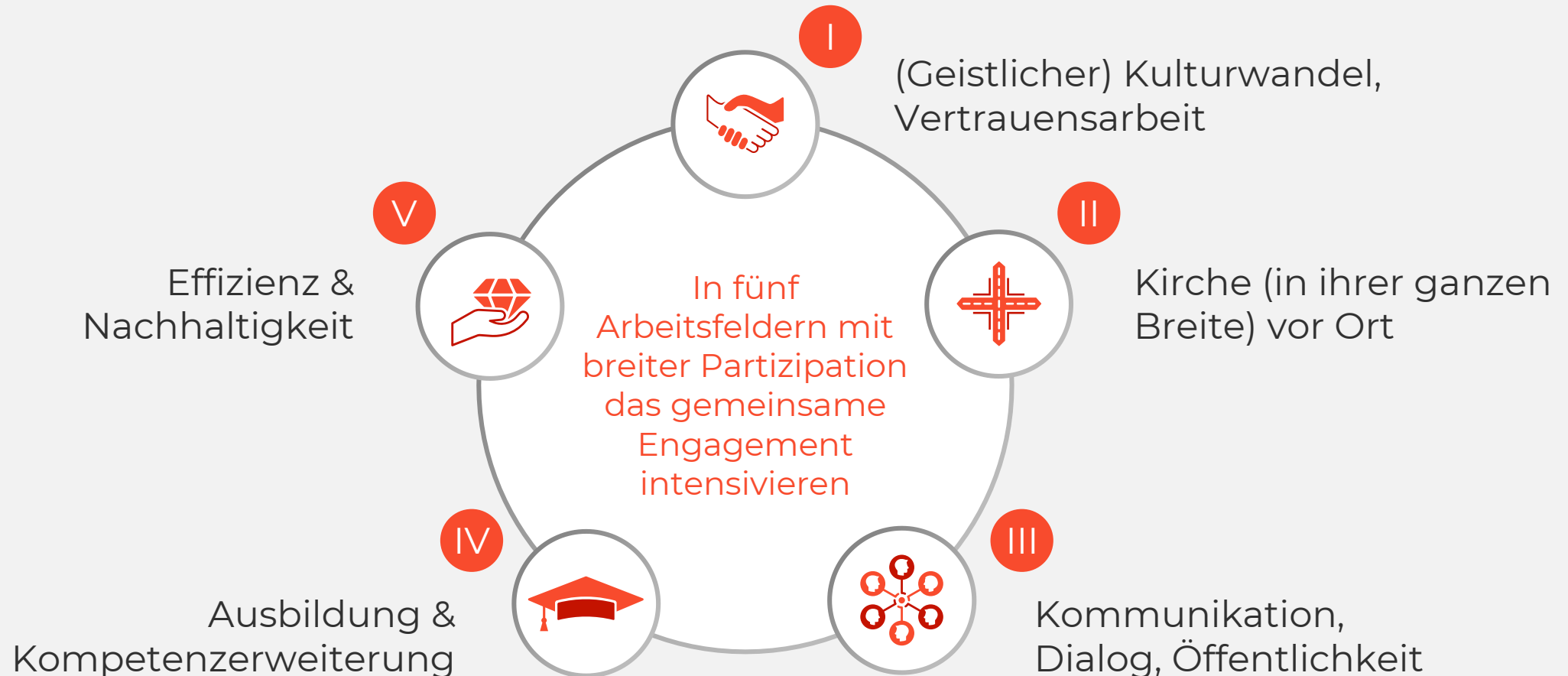
Rainer Maria Kardinal Woelki
Erzbischof von Köln
Fastenhirtenbrief 2015



Seit Mitte 2018 befinden wir uns auf der **Aktuellen** Etappe des Pastoralen Zukunftsweges



Die inhaltliche Arbeit der Aktuellen Etappe wird von fünf Arbeitsfeldern getragen und vorangetrieben



Erste Ideen und Empfehlungen der Arbeitsfelder wurden in einer Zielskizze abgebildet und vorgestellt

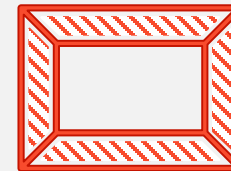
Analyse- und Beteiligungsphase



- Erste Phase der Aktuellen Etappe bis Sommer 2019
- Durchführung von Analysen und Beteiligungsformaten durch die Mitglieder der Arbeitsfelder
- Ausarbeitung von ersten Ideen und Empfehlungen im Bewusstsein, dass es an vielen Orten im Erzbistum bereits gute Beispiele und Realitäten gibt

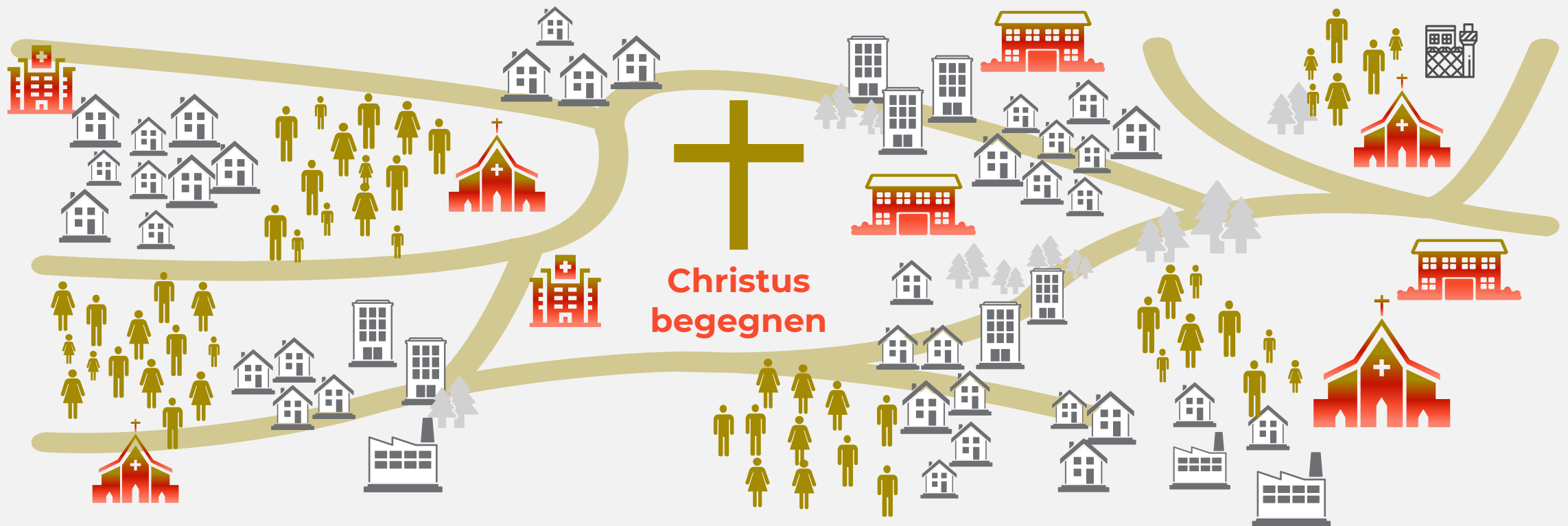


Ausarbeitung und Vorstellung Zielskizze 2030



- Zusammenführung der ersten Ideen und Empfehlungen der Arbeitsfelder in der Zielskizze 2030
- Vorstellung der Zielskizze und Einholen von Feedback im DPR, in weiteren Gremien sowie auf den Regionalforen in Köln, Euskirchen und Düsseldorf im September und Oktober 2019

Zielskizze: Gemeinsam möchten wir eine lebendige, an Christus orientierte und wachsende Kirche gestalten



Ziel 2030

Vielfältig Kirche sein – Menschen willkommen heißen – miteinander die Gegenwart Jesu Christi entdecken – gemeinsam die Liebe Gottes feiern – anderen vom Glauben erzählen – gemeinsam innerlich und äußerlich wachsen

Dazu wurden in den Arbeitsfeldern und den Gremien der Projektstruktur verschiedene Ansätze zur Veränderung ausgearbeitet

A. Werteorientierung

B. Teilen der Freude an Christus

C. Stärkung der Gemeinden & geteilte Verantwortung

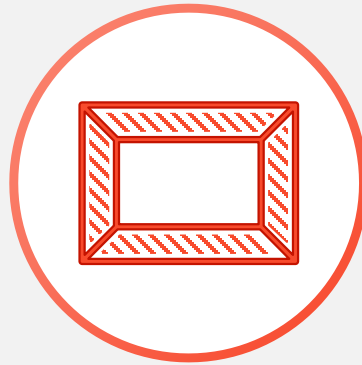
D. Zukunftsfähige Strukturen

E. Transparente & wertschätzende Kommunikation

F. Vorbildhafte & befähigende Führungskultur

G. Klare Ziele & Feedbacksysteme

**Die Unterlagen
zur Zielskizze
2030 sind auf
der Webseite
der Aktuellen
Etappe
abrufbar**



[Zielskizze
2030](#)



[Begleittext zur
Zielskizze](#)

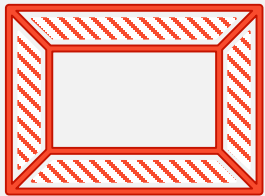


[Schaubild zur
Zielskizze](#)

Die Themen der Zielskizze werden derzeit in kleinen, gemischten Teams konkretisiert und detailliert

Zielskizze

(September 2019)



Detaillierung



Zielbild

(Herbst/Winter 2020)



Themen & Maßnahmen wurden aus der Zielskizze abgeleitet und priorisiert



In kleinen Gruppen werden diese Themen & Maßnahmen bearbeitet und konkretisiert



Die ausgearbeiteten Konzepte werden im Projekt- und Lenkungsteam vorgestellt

Alle Teams sind angehalten, die sechs Querschnittsthemen in ihre Arbeit einzubeziehen



Wachstum



Pastorale Innovation



**Christus-
begegnung**



Ökumene



**Jugendliche und
junge Erwachsene**



**Frauen in
der Kirche**

Ein Großteil der Teams hat bereits erste Ergebnisse in der Projektstruktur vorgestellt

AF I: Kulturwandel, Vertrauensarbeit

Werteorientierung
Willkommenskultur
Schöpfungsverantwortung
Versöhnung
Dialog

AF II: Kirche in ihrer Brieite vor Ort

Teams von Verantwortlichen
Katholisches Profil: Personal
Pfarrstruktur
Lebensbegleitende Katechese
Verbände

AF III: Kommunikation Dialog, Öffentlichkeit

Kommunikation (extern)
Kommunikation (intern)
Kommunikation (Öffentlichkeit)
Glaubenskommunikation
Digitalität

AF IV: Ausbildung & Kompetenzen

Förderung kirchlichen Engagements
Personalentwicklung Hauptberufliche
Leadership
Pastorale Innovation

AF V: Effizienz & Nachhaltigkeit

KiTa-Träger
Auslagerung Finanzbuchhaltung
Vereinfachung Vermögensstrukturen
Zuweisungssystem/ Budget in Pfarreien
Pfarrliche Immobilien ¹

Übergreifende Themen

Pfarrrei der Zukunft	Pastoralteam der Zukunft	Caritas/ Diakonie	Liturgie A	Liturgie B	Diözesane Struktur	Gremienarchitektur
----------------------	--------------------------	-------------------	------------	------------	--------------------	--------------------

1. Das Fokusteam hat die beiden Themen "Immobilienstrategie Pastoralbauten" und "Immobilienstrategie Sonstige Bauten" bearbeitet; Anmerkung: AF = Arbeitsfeld

Teams, die ihre Konzepte bereits im Projekt- und Lenkungsteam vorgestellt haben

Teams, die ihre Konzepte noch nicht im Projekt- und Lenkungsteam vorgestellt haben

Unter folgenden Links finden Sie weiterführende Informationen zur Aktuellen Etappe



[Webseite der
Aktuellen
Etappe](#)



[Weitere
Informationen zur
Aktuellen Etappe](#)



[Eindrücke vom
Regionalforum in
Köln](#)



[Anmeldung
zum
Newsletter](#)

